



# CBit 6

Smart ultrasound

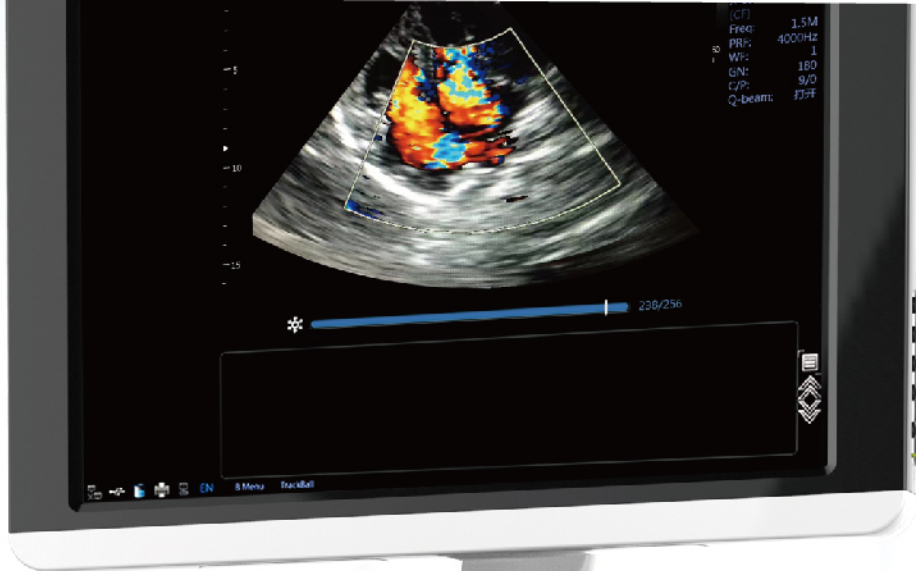




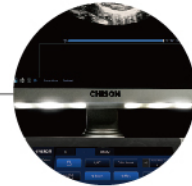
## 10.1 inch HD touch panel

- Optisch ansprechend
- Benutzerdefiniert programmierbar
- Ergonomisches Arbeiten durch vielfältige Einstelloptionen des Systems





19 Zoll HD LED Monitor, drehbar  $\pm 90^\circ$



Innovatives energiesparendes Licht



**Smart Standby Mode**

- optimales Hardware-Management für eine deutliche längere Akkulaufzeit
- Schneller Systemstart

Adaptives dreh-und neigbares Bedienfeld

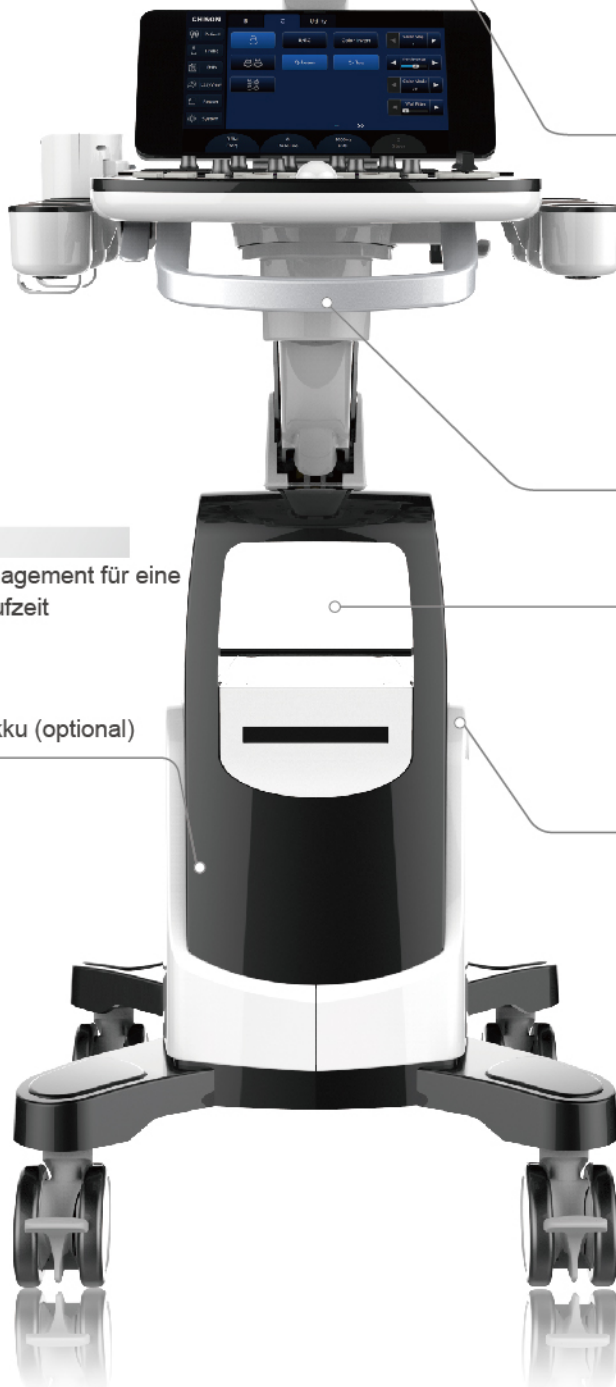
Videodrucker installierbar

Interner Akku (optional)



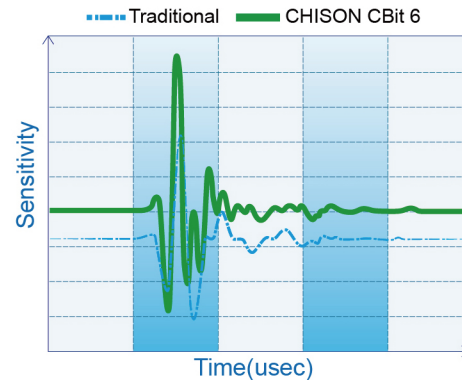
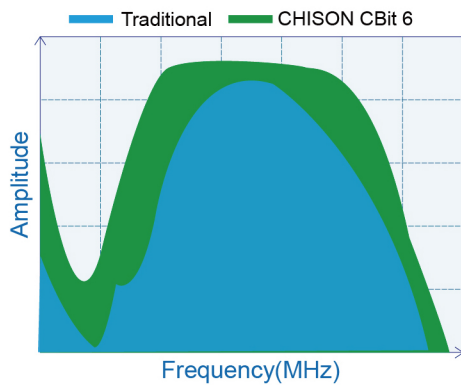
**Hero Kit**

Innovative Servicelösung durch Hardware-Wechselmöglichkeit  
Schnell · Einfach · Zuverlässig · Attraktiv



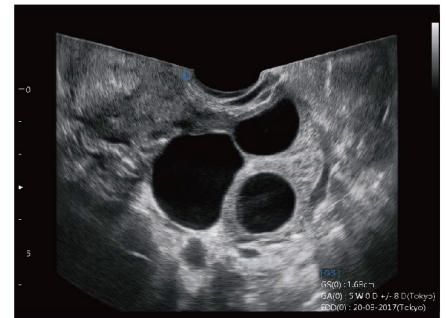
## Moderne Schallkopf-Technologie

- CHISON CBit6 verwendet die neuesten Schallkopftechnologien, die eine höhere Bandbreite, verbesserte Empfindlichkeit, optimale Bilddarstellungen und dem Anwender hervorragende anatomische Details liefern. Das System ermöglicht eine ausgezeichnete Bildauflösung und Penetration insbesondere bei schwierigen Patientengegebenheiten.



## Transvaginaler Schallkopf mit Weitwinkel-Sicht

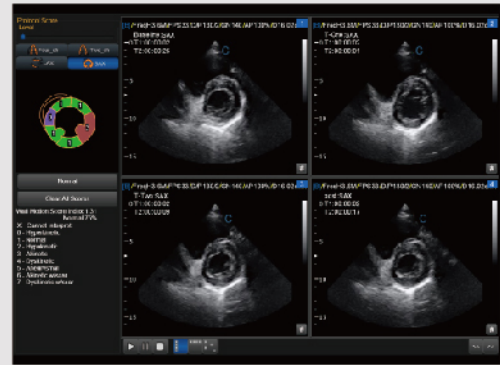
- Bis zu 210 ° Winkel
- Bereitstellung von deutlich mehr Diagnostikinformationen
- Zeitsparendes und effizientes Arbeiten



# Umfassende Anwendungen und Funktionen

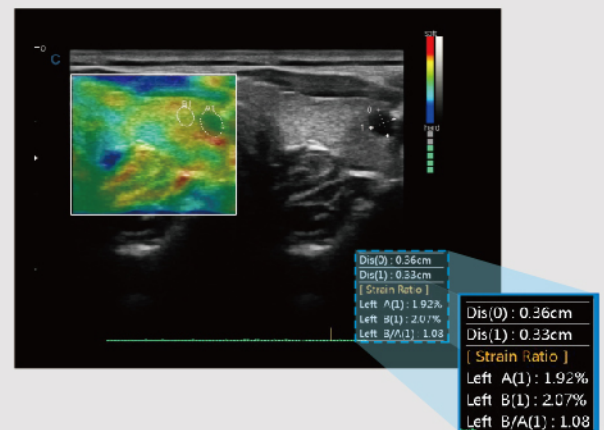
## Stress Echo

- Möglichkeit zum Ausschluss oder zur Diagnostik einer KHK
- Mit Hilfe des Stress-Echos können Symptome und Anzeichen einer Herzerkrankung erkannt und entsprechend therapiert werden



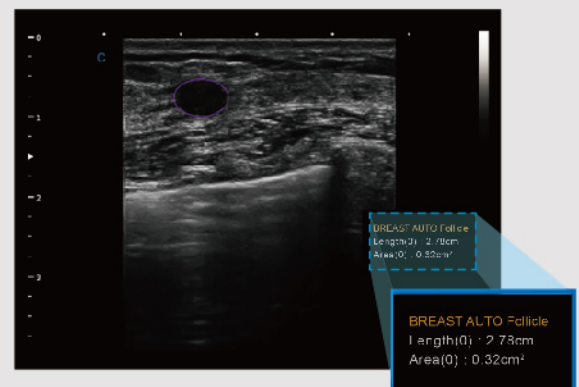
## Quantitative Elastography

- Zeigt die Gewebefunktion des Herzens in verschiedenen Farbstufen an
- Unterstützt die Bereitstellung von klinischen Informationen speziell bei Weichteilen
- Die Messung des Dehnungsverhältnisses gibt quantitativ das Verhältnis zwischen der durchschnittlichen Beweglichkeit der ausgewählten und der angrenzenden Region an.



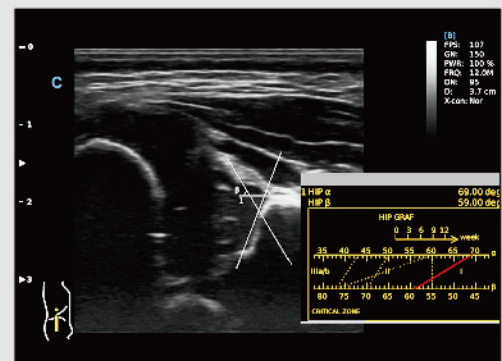
## Auto Breast Detection

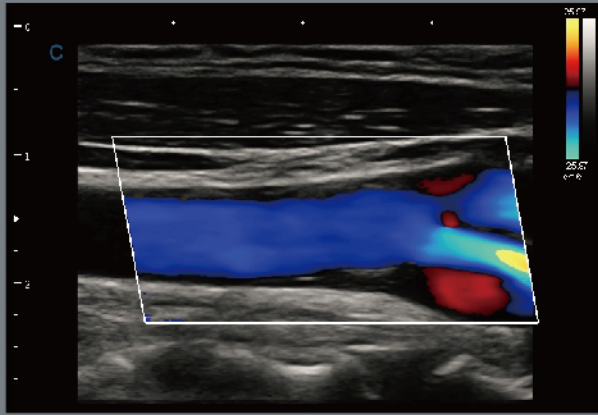
- Automatische Erkennung von Brustläsionen
- Automatische Größenangabe der Läsion
- Effektive Diagnoseerstellung



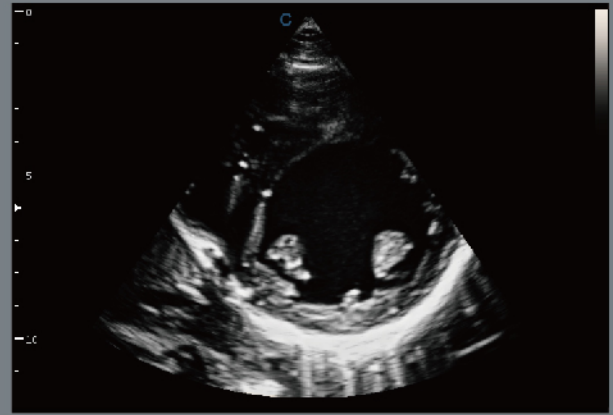
## Smart HIP

- Verwenden Sie ein Diagramm für die präzise Diagnose von Hüftorthesen besonders in der Pädiatrie
- Die Verwendung unterschiedlicher Winkel zeigt Hüftdeformitäten an, die mit Hilfe des Graphen leichter und deutlicher diagnostizierbar sind.





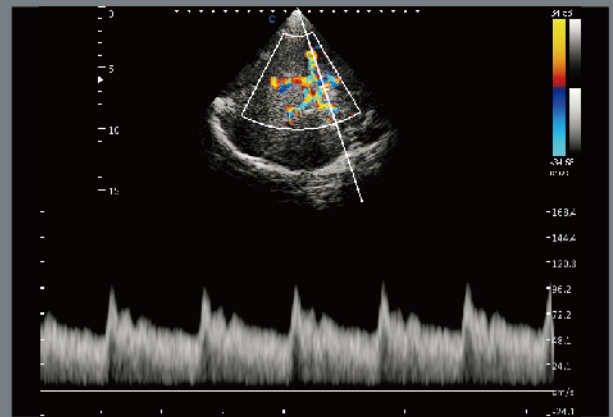
Carotid Plaque, C Mode



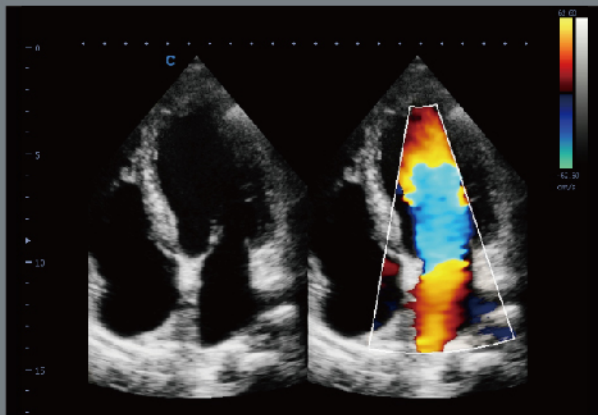
Papillary Short Axis View, B Mode



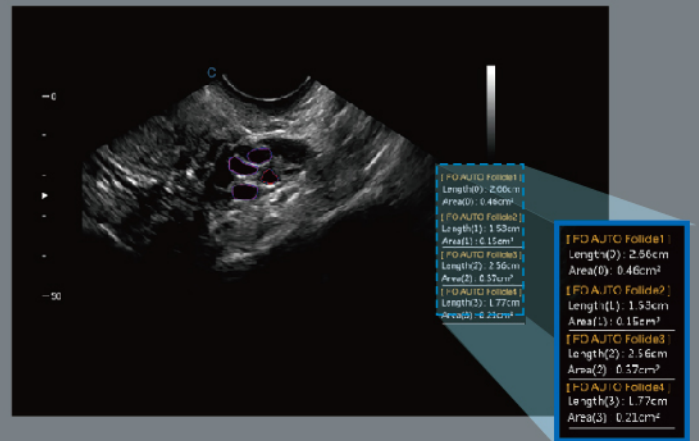
Fetal Face, Virtual HD



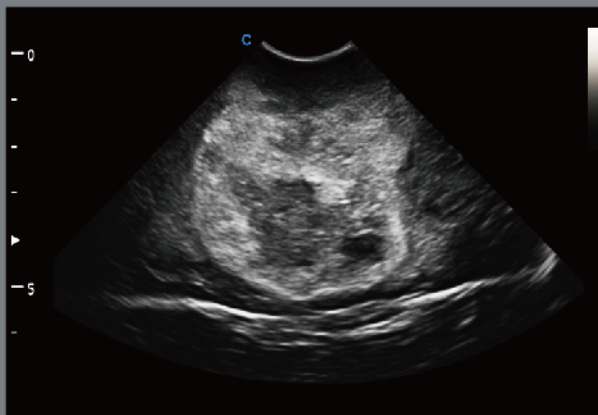
Transcranial, PW Mode



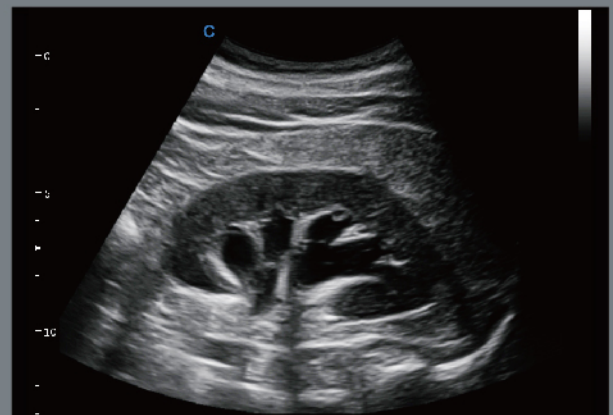
Four Chambers View, B/BC Mode



Auto Follicle Detection, B Mode



Pediatric Cerebral Tumor, B Mode



Hydronephrosis, B Mode



2.0MHz-6.8MHz  
Convex D3C60L



2.0MHz-8.0MHz  
Phased array D5P64L



2.0MHz-6.8MHz  
Volume V4C40L



2.0MHz Pencil  
D2D16L



4.0MHz-15.0MHz  
Linear D7L40L



4.0MHz-6.0MHz  
Tee(Adult) T5P64L



7.0MHz-18.0MHz  
(With FHI) Linear D12L40L



4.0MHz-6.0MHz  
Tee(Pediatric) MT5P48L



5.0MHz-16.0MHz  
Linear D8L50L



4.0MHz-12.0MHz  
Transvaginal D6C12L



4.0MHz-15.0MHz  
Linear M8L40L



4.0MHz-15.0MHz  
Transvaginal D7C10L



4.0MHz-10.7MHz  
Linear D10L30L



4.0MHz-15.0MHz  
Trans-Rectal D7L40L-REC



1.5MHz-5.3MHz  
Phased array D3P64L



2.0MHz-6.8MHz  
Micro-Convex D3C20L



4.0MHz-12.0MHz  
Micro-Convex D6C15L



4.0MHz-15.0MHz  
M8L40L



4.0MHz-15.0MHz  
M8L60L

## CHISON Medical Technologies Co., Ltd

### Sales & Service Contact Address:

No.9, Xinhuihuan Road, Xinwu District, Wuxi, Jiangsu, China 214028

TEL: 0086-510-85310593 / 85310937 FAX: 0086-510-85310726

EMAIL: export@chison.com.cn

## CHISON Deutschland GmbH

Address: Ungelshheimer Weg 7, 40472 Düsseldorf, Germany

TEL: +49 015156071830 EMAIL: export@chison.com.cn